

# LCM-320 e LEM-320

Módulos Expansores e de Controle de laço



Painéis de controle de alarme contra incêndios endereçáveis

## Generalidades

O Módulo de controle de laço LCM-320 e o Módulo expansor de laço LEM-320 fornecem à série de painéis de controle de alarme contra incêndios ONYX® de NOTIFIER Circuitos de linha de sinalização (SLC). O NFS-640/NFS2-640 da Série ONYX® suporta um LEM-320; o NFS-3030/NFS2-3030 suporta até cinco LCM-320s e cinco LEM-320. O módulo LEM-320 é usado para expandir o NFS-640/NFS2-640 para um segundo laço, bem como para expandir cada LCM-320 no NFS-3030/NFS2-3030. Cada NFS-3030/NFS2-3030 LCM-320 permite um LEM-320 de expansão.

## Funções

- Até 12.500 pés (3,81 m) em um laço do SLC Classe B (Estilo 4) (cabo trançado não blindado).
- Modo degradado incorporado que aumenta a capacidade de sobrevivência.
- Instalação muito simples: estilo plugável
- Permite múltiplos laços em um recinto pequeno.

## Especificações

**Voltagem:** 24 VCC nominal, 27,6 VCC no máximo.

**Comprimento máximo do laço:** A distância máxima de uma fiação de um SLC com cabo de par trançado de 12 AWG (3,1 mm<sup>2</sup>) é de 12.500 pés (3810 m) por canal. Para um par trançado-não blindado, 12 AWG (3,1 mm<sup>2</sup>) a 18 AWG (0,78 mm<sup>2</sup>):

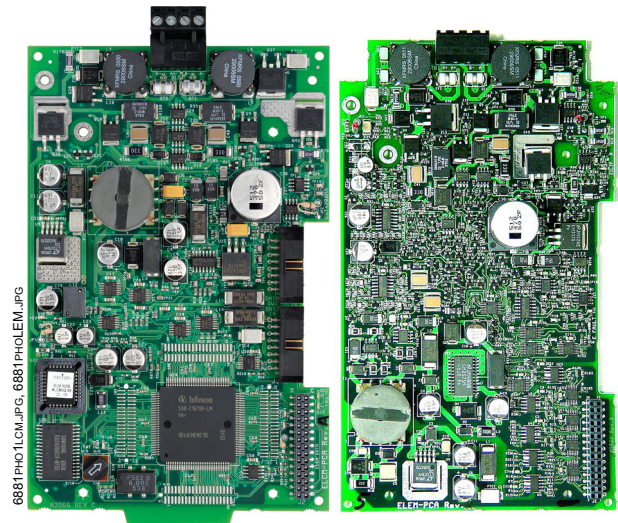
- Distância com 12 AWG: 12.500 pés (3.810 m).
- Distância com 14 AWG: 8.000 pés (2.438 m).
- Distância com 16 AWG: 4.875 pés (1.486 m).
- Distância com 18 AWG: 3.225 pés (983 m).
- Máximo de 50 ohms por comprimento de laços estilo 6 e 7.
- Máximo de 50 ohms por ramificação por laço Estilo 4.

**Energia máxima:** para LCM-320: 130 mA; para LEM-320: 100 mA; para laço SLC único: Máximo de 400 mA.

**OBSERVAÇÃO:** Curto-circuito máximo — o laço apagará até a condição de curto-circuito ser corrigida.

**Resistência máxima:** 50 ohms (de supervisão e com limitação de energia).

**Faixas de temperatura e umidade:** Este sistema está em conformidade com os requerimentos NFPA para operação em temperaturas entre 0 - 49°C/32 - 120°F e com umidade relativa entre 93% ± 2% RH (sem condensação) a 32°C ± 2°C (90°F ± 3°F). Porém, a vida útil das baterias de standby do sistema e dos componentes eletrônicos pode ser afetada negativamente por faixas de temperaturas e umidade extremas. Portanto, recomenda-se que este sistema e todos os periféricos sejam instalados em um ambiente com uma temperatura ambiente nominal de 15°C a 27°C (60°F a 80°F).



Módulo de controle de laço

Módulo expansor de laço

## Informação da linha de produtos

**LCM-320:** Módulo de controle de laço. Adiciona SLC a NFS-3030/NFS2-3030; NFS-3030/NFS2-3030 permite até cinco LCM-320 e cinco LEM-320.

**LEM-320:** Módulo expansor de laço. Expande cada LCM utilizado no NFS-3030/NFS2-3030; Expande cada LCM utilizado no NFS-640/NFS2-640 a dois laços.

## Aprovações e listados das agências de controle

Os listados e aprovações abaixo se aplicam aos LCM-320 e LEM-320 básicos. Em alguns casos, é possível que alguns módulos não estejam listados por algumas agências de aprovação ou os listados podem estar ainda em andamento. Consulte a fábrica para o estado do último listado.

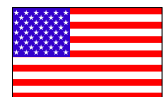
- **UL:** S635
- **ULC:** S635/CS118
- **Aprovado por FM**
- **CSFM:** 7165-0028:224, 7170-0028:223 (LCM/LEM-320 com NFS-3030/NFS2-3030), 7165-0028:214, 7170-0028:216 (LEM-320 com NFS-640), 7165-0028:243, 7170-0028:244 (LEM-320 com NFS2-640).
- **FDNY:** COA#6025 (LEM-320 com NFS2-640)
- **FDNY:** COA#6026 (LCM-320/LEM-320 com NFS2-3030)
- **Cidade de Denver**
- **Hong Kong**

---

**FLASHSCAN®** e **NOTIFIER®** são marcas registradas da Honeywell International Inc.  
©2011 by Honeywell International Inc. Todos os direitos reservados. É proibido o uso não autorizado deste documento.



Este documento não foi elaborado com o fim da instalação.  
Tentamos manter as informações do produto atualizadas e precisas.  
Não podemos abranger todas as aplicações específicas nem prever todos os requerimentos.  
Todas as especificações estão sujeitas a modificações sem aviso prévio.



Fabricado nos EUA.

Para mais informações, entre em contato com a Notifier. Telefone: (203) 484-7161, FAX: (203) 484-7118.

[www.notifier.com](http://www.notifier.com)